

**M85**  
**81,49 m<sup>2</sup>**

## CZERWIŃSKIEGO

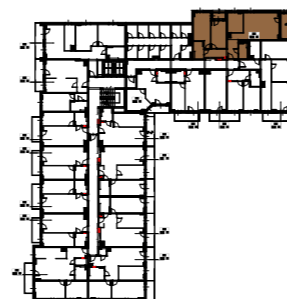
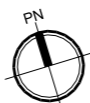
UWAGA: PODANE POWIERZCHNIE SĄ POWIERZCHNIAMI PROJEKTOWANYMI W STANIE WYKOŃCZONYM. NA ETAPIE WYKONYWANIA BUDYNKU MOGĄ ONE ULEĆ PEWNYM ZMIANOM.

UWAGA: WYMIARY POMIESZCZEŃ, LOKALIZACJE PRZYBORÓW SANITARNYCH, ROZMIESZCZENIE PUNKTÓW OŚWIETLENIOWYCH ETC. PODANO ZGODNIE Z PROJEKTEM WYKONAWCZYM W TRAKCIE REALIZACJI PRAC BUDOWLANYCH MOGĄ WYSTĄPIĆ NIEWIELKIE RÓŻNICE.

UWAGA: POWIERZCHNIE BALKONÓW, TARASÓW ORAZ OGRÓDKÓW PODANO W PRZYBLIŻENIU. DOKŁADNY ICH ROZMIAR JEST ZALEŻNY OD TECHNOLOGII WYKONANIA PRAC NA BUDOWIE.

OPRACOWANIE NIE STANOWI OFERTY W ROZUMIENIU ART.66 KODEKSU CYW.

## LOKALIZACJA MIESZKANIA: 5.PIĘTRO



## ZEST. POWIERZCHNI:

	[m <sup>2</sup> ]	
<b>M85</b>		
6.85.1	PRZEDPOKÓJ	10,42
6.85.2	POKÓJ DZIENNY Z ANEKSEM KUCH.	37,22
6.85.3	POKÓJ	11,22
6.85.4	POKÓJ	14,16
6.85.5	ŁAZIENKA	4,68
6.85.6	ŁAZIENKA	3,79
<b>SUMA:</b>		<b>81,49</b>

## MIESZKANIE M85 (6.85) 5.PIĘTRO

### LEGENDA

- ŚCIANY NOŚNE BUDYNKU I OBUDOWY SZACHTÓW
- ŚCIANY DZIAŁOWE
- MOŻLIWOŚĆ WYDZIELENIA DOD. POMIESZCZENIA
- LOKALIZACJE GRZEJNIKÓW
- LOKALIZACJE GNIAZD RTV