

CZERWIŃSKIEGO

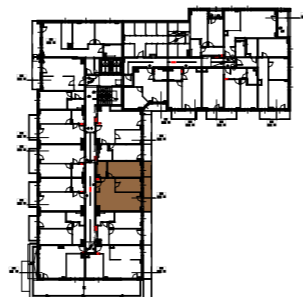
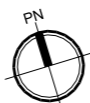
UWAGA: PODANE POWIERZCHNIE SĄ POWIERZCHNIAMI PROJEKTOWANYMI W STANIE WYKOŃCZONYM. NA ETAPIE WYKONYWANIA BUDYNKU MOGĄ ONE ULEC PEWNYM ZMIANOM.

UWAGA: WYMIARY POMIESZCZEŃ, LOKALIZACJE PRZYBORÓW SANITARNYCH, ROZMIESZCZENIE PUNKTÓW OŚWIETLENIOWYCH ETC. PODANO ZGODNIE Z PROJEKTEM WYKONAWCZYM W TRAKCIE REALIZACJI PRAC BUDOWLANYCH MOGĄ WYSTĄPIĆ NIEWIELKIE RÓŻNICE.

UWAGA: POWIERZCHNIE BALKONÓW, TARASÓW ORAZ OGRÓDKÓW PODANO W PRZYBLIŻENIU. DOKŁADNY ICH ROZMIAR JEST ZALEŻNY OD TECHNOLOGII WYKONANIA PRAC NA BUDOWIE.

OPRACOWANIE NIE STANOWI OFERTY W ROZUMIENIU ART.66 KODEKSU CYW.

LOKALIZACJA MIESZKANIA: 5.PIĘTRO



ZEST. POWIERZCHNI: [m²]

| M80 | | |
|--------------|-------------------------------|--------------|
| 6.80.1 | PRZEDPOKÓJ | 9,63 |
| 6.80.2 | POKÓJ DZIENNY Z ANEKSEM KUCH. | 30,10 |
| 6.80.3 | POKÓJ | 12,71 |
| 6.80.4 | ŁAZIENKA | 4,93 |
| SUMA: | | 57,37 |

MIESZKANIE M80 (6.80) 5.PIĘTRO

LEGENDA

- ŚCIANY NOŚNE BUDYNKU I OBUDOWY SZACHTÓW
- ŚCIANY DZIAŁOWE
- MOŻLIWOŚĆ WYDZIELENIA DOD. POMIESZCZENIA
- LOKALIZACJE GRZEJNIKÓW
- LOKALIZACJE GNIAZD RTV