

**M47**  
**70,39 m<sup>2</sup>**

## CZERWIŃSKIEGO

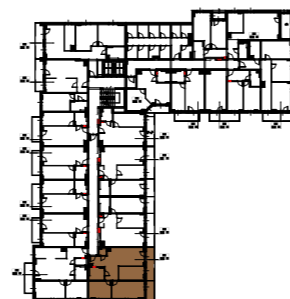
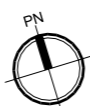
UWAGA: PODANE POWIERZCHNIE SĄ POWIERZCHNIAMI PROJEKTOWANYMI W STANIE WYKOŃCZONYM. NA ETAPIE WYKONYWANIA BUDYNKU MOGĄ ONE ULEC PEWNYM ZMIANOM.

UWAGA: WYMIARY POMIESZCZEŃ, LOKALIZACJE PRZYBORÓW SANITARNYCH, ROZMIESZCZENIE PUNKTÓW OŚWIETLENIOWYCH ETC. PODANO ZGODNIE Z PROJEKTEM WYKONAWCZYM W TRAKCIE REALIZACJI PRAC BUDOWLANYCH MOGĄ WYSTĄPIĆ NIEWIELKIE RÓŻNICE.

UWAGA: POWIERZCHNIE BALKONÓW, TARASÓW ORAZ OGRÓDKÓW PODANO W PRZYBLIŻENIU. DOKŁADNY ICH ROZMIAR JEST ZALEŻNY OD TECHNOLOGII WYKONANIA PRAC NA BUDOWIE.

OPRACOWANIE NIE STANOWI OFERTY W ROZUMIENIU ART.66 KODEKSU CYW.

## LOKALIZACJA MIESZKANIA: 3.PIĘTRO



## ZEST. POWIERZCHNI:

M47		[m <sup>2</sup> ]
4.47.1	PRZEDPOKÓJ	8,28
4.47.2	POKÓJ DZIENNY Z ANEKSEM KUCH.	29,83
4.47.3	POKÓJ	15,02
4.47.4	POKÓJ	10,56
4.47.5	ŁAZIENKA	5,31
4.47.6	WC	1,39
<b>SUMA:</b>		<b>70,39</b>

# MIESZKANIE M47 (4.47) 3.PIĘTRO

### LEGENDA

- ŚCIANY NOŚNE BUDYNKU I OBUDOWY SZACHTÓW
- ŚCIANY DZIAŁOWE
- MOŻLIWOŚĆ WYDZIELENIA DOD. POMIESZCZENIA
- LOKALIZACJE GRZEJNIKÓW
- LOKALIZACJE GNIAZD RTV