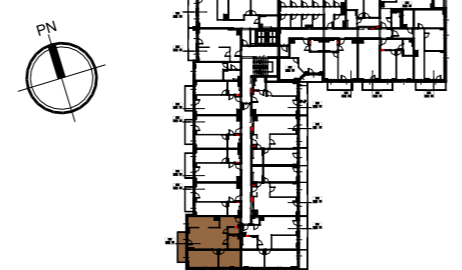


**M30**  
**68,26 m<sup>2</sup>**

### CZERWIŃSKIEGO

UWAGA: PODANE POWIERZCHNIE SĄ POWIERZCHNIAMI PROJEKTOWANYMI W STANIE WYKOŃCZONYM. NA ETAPIE WYKONYWANIA BUDYNKU MOGĄ ONE ULEC PEWNYM ZMIANOM.  
 UWAGA: WYMIARY POMIESZCZEŃ, LOKALIZACJE PRZYBORÓW SANITARNYCH, ROZMIESZCZENIE PUNKTÓW OŚWIETLENIOWYCH ETC. PODANO ZGODNIE Z PROJEKTEM WYKONAWCZYM W TRAKCIE REALIZACJI PRAC BUDOWLANYCH MOGĄ WYSTĄPIĆ NIEWIELKIE RÓŻNICE.  
 UWAGA: POWIERZCHNIE BALKONÓW, TARASÓW ORAZ OGRÓDKÓW PODANO W PRZYBLIŻENIU. DOKŁADNY ICH ROZMIAR JEST ZALEŻNY OD TECHNOLOGII WYKONANIA PRAC NA BUDOWIE.  
 OPRACOWANIE NIE STANOWI OFERTY W ROZUMIENIU ART.66 KODEKSU CYW.

### LOKALIZACJA MIESZKANIA: 2.PIĘTRO



### ZEST. POWIERZCHNI: [m<sup>2</sup>]

M30		
3.30.1	PRZEDPOKÓJ	10,41
3.30.2	POKÓJ DZIENNY Z ANEKSEM KUCH.	27,18
3.30.3	POKÓJ	13,99
3.30.4	POKÓJ	10,09
3.30.5	ŁAZIENKA	4,43
3.30.6	WC	2,16
<b>SUMA:</b>		<b>68,26</b>

## MIESZKANIE M30 (3.30) 2.PIĘTRO

LEGENDA

- ŚCIANY NOŚNE BUDYNKU I OBUDOWY SZACHTÓW
- ŚCIANY DZIAŁOWE
- MOŻLIWOŚĆ WYDZIELENIA DOD. POMIESZCZENIA
- LOKALIZACJE GRZEJNIKÓW
- RTV LOKALIZACJE GNIAZD RTV